

BRIDA CIEGA PVC-U

Diámetro nominal DN 10–200

Diámetro nominal 3/8"–4"

Presión PN 6–10 bar

Propiedades

- Según DIN EN 1092 (DIN 2501), círculo de agujeros PN 10

www.stuebbe.com/es/productos-sistemas/accesorios/



Empleo

- Construcción de tuberías de plástico industrial

Uso

- Para el bloqueo de sistemas de tuberías

Condiciones de empleo

- Para influencias ambientales neutrales y agresivas, siempre que el material de brida seleccionado para la temperatura de servicio y la temperatura ambiente sea resistente conforme a la lista de resistencia de Stübbe.

Lista de resistencia Stübbe

www.stuebbe.com/pdf_resistance/300053.pdf

Presión nominal (H₂O, 20 °C)

- PN 6–10 bar

Temperatura del medio

- Véase el gráfico “Diagrama de presión y temperatura”

Presión de servicio

- Véase el gráfico “Diagrama de presión y temperatura”

Temperatura operativa

- 0–60 °C

Material

- PVC-U: Policloruro de vinilo no plastificado

Tamaño constructivo

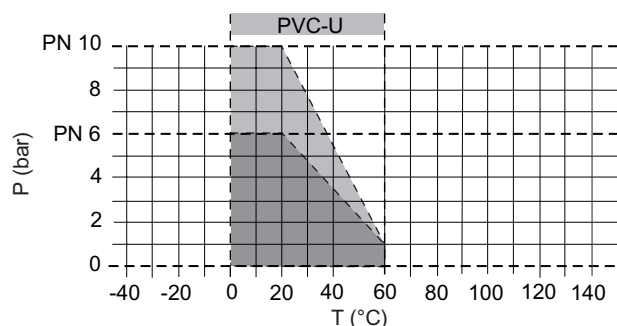
- DN 10–200

Dimensiones

- Dimensiones de conexión, conforme a DIN EN1092, DIN2501, círculo de agujeros PN 10

Color

- Gris, RAL 7011

Brida ciega PVC-U
Diagrama de presión y temperatura


Denominación	
P	Presión de servicio
T	Temperatura

Los límites de los materiales son válidos para las presiones nominales indicadas y una vida útil de 25 años. Se trata de valores orientativos para medios de flujo que no influyen de forma negativa en las características físicas y químicas del material de las válvulas. Si fuera necesario, se deben considerar los factores de reducción.

Pares de apriete de bridas (Nm)

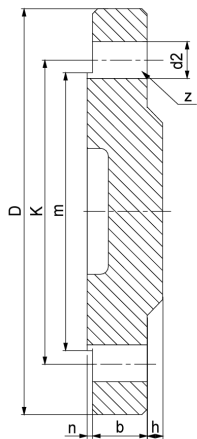
d (mm)	DN (mm)	Anillo plano hasta máx. 10 bar	Junta de perfil hasta máx. 16 bar	Junta tórica hasta máx. 16 bar
16	10	5	5	5
20	15	10	10	10
25	20	12	12	12
32	25	15	12	12
40	32	20	15	15
50	40	25	15	15
63	50	30	20	20
75	65	35	20	20
90	80	35	20	20
110	100	35	20	20
125	100	35	20	20
140	125	45	30	25
160	150	55	35	30
180	150	55	35	30
200	200	65	40	35
225	200	65	40	35

Pares de acuerdo con DVS 2210-1 en caso de empleo de herramientas con control del par. Si se cumplen los pares arriba mencionados se garantiza la hermeticidad de las uniones de brida.

Nota

El uso conforme a lo prescrito incluye el cumplimiento de los valores límites indicados para la presión, la temperatura y los pares de apriete de los tornillos así como la comprobación de la resistencia.

Conexión



d (mm)	16	20	25	32	40	50	63	75	90	110	140	160	225
DN (mm)	10	15	20	25	32	40	50	65	80	100	125	150	200
DN (pulgadas)	3/8	1/2	3/4	1	1 1/4	1 1/2	2	2 1/2	3	4	5	6	8
PN (bar)	10	10	10	10	10	10	10	10	10	10	6	6	6
b	12,5	13	14	15	17	17	18,5	18,5	20	20	26	28	30
d2	14	14	14	14	18	18	18	18	18	18	18	22	22
D	90	95	105	115	140	150	165	185	200	220	250	285	340
h	0,1	0,1	3	4	4	4	5	5	6	7	5	5	1
K	60	65	75	85	100	110	125	145	160	180	210	240	295
m	37,5	42	-	-	-	-	-	130	146	-	-	-	-
n	1,5	1,5	-	-	-	-	-	2	2	-	-	-	-
z	4	4	4	4	4	4	4	4	8	8	8	8	8

Todas las medidas en mm / * Medidas en pulgadas