

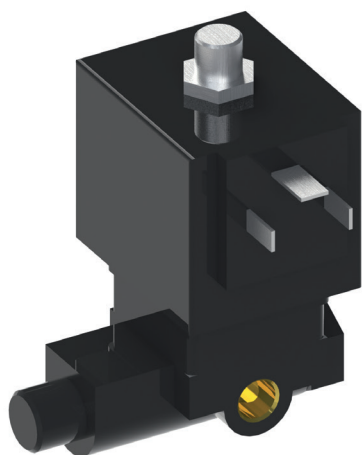
ELECTROVÁLVULA PILOTO 6014

Presión PN 0–10 bar

Propiedades

- Controlada de forma directa
- Montaje sencillo y económico
- En serie con control manual de emergencia

www.asv-stuebbe.es/produkte/armaturen



Uso

- Para el control de los accionamientos neumáticos

Funcionamiento

- Cerrado sin corriente (NC)

Medio de flujo

- Aire comprimido lubricado y no lubricado, nitrógeno, aire de instrumentación

Lista de resistencia ASV Stübbe

- www.asv-stuebbe.de/pdf_resistance/300053.pdf

Temperatura del medio

- de -10–100 °C

Presión de servicio

- PN 0–10 bar

Carcasa

- PA, latón (MS)

Elemento de obturación

- FPM

Temperatura del entorno

- de -10–50 °C (máx.)

Conexión

- Conexión de alimentación: Socket roscado G 1/8"
- Conexión de trabajo 6014 PA: Tornillo hueco G 1/4"
- Conexión de trabajo 6014 MS: Socket roscado G 1/8"

Caja de enchufe para equipos

- Según la norma DIN 43650 forma A

Tensión

- 230 V CA, 50/60 Hz
- 24 V CC

Tolerancia de tensión

- +/-10%

Potencia de bobina

- 8 vatios

Tiempo de actuación

- Apertura: 18 ms
- Cierre: 22 ms

Duración de la conexión

- 100 %

Categoría de protección

- IP 65 con caja de enchufe montada para equipos

Accesorios

Niple doble: 1/8" / 1/4"

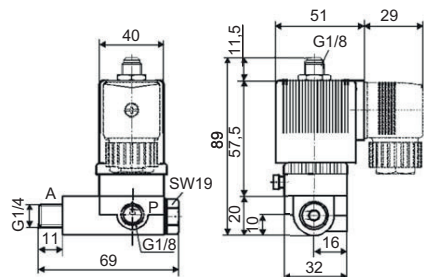
- N.º de ident.: 118654

Caja de enchufe para equipos DIN 43650:

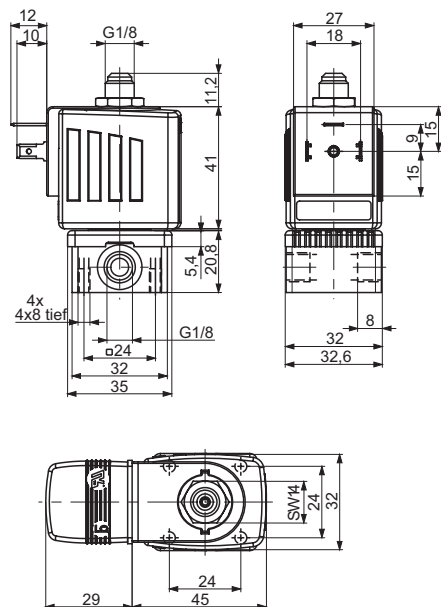
- N.º de ident.: 135532 / 0–250 V CA/CC / sin LED
- N.º de ident.: 112400 / 12–24 V CA/CC / con LED
- N.º de ident.: 137378 / 200–240 V CA/CC / con LED

Electroválvula piloto 6014

PA

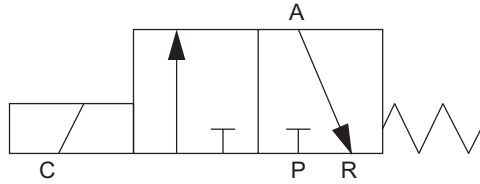


Latón (MS)



Esquema de conexiones

Válvulas magnéticas de 3/2 vías para accionamientos NC/NO



Denominación	
A	Conexión de trabajo
P	Conexión de aire comprimido
R	Caudal de retorno