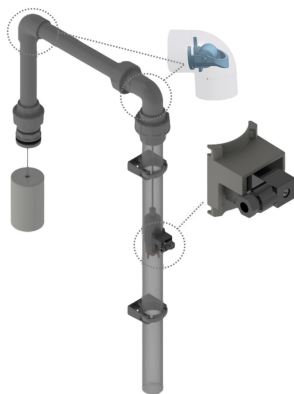


# BISTABILER SCHALTER: BZE- SET SEILZUG- / SCHWIMMER- FÜLLSTANDANZEIGEN DATENBLATT

## Eigenschaften

- Kontaktfreie Füllstandserfassung
- geringe Investitionskosten
- einfache und schnelle Montage

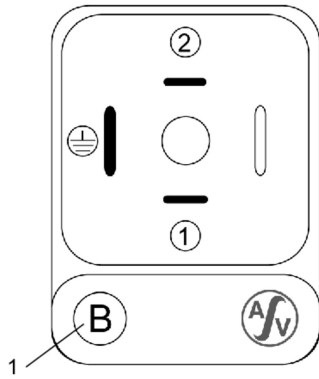


**Bistabiler Schalter: BZE-Set Seilzug- / Schwimmer-Füllstandanzeigen**

<b>Verwendung</b>	<ul style="list-style-type: none"><li>- Der bistabile Schalter ist z. B. für die Seilzug- oder Schwimmer-Füllstandanzeige zur Montage an das Anzeigerohr geeignet.</li><li>- Der Kontakt des BZEs schaltet in Abhängigkeit der Position des Auslöseelementes (Gegengewicht/Schwimmer). Typische Anwendungen ist die Grenzwertfassung oder 2-Punkt-Regelung (Min-/Max-Steuerung) an Behältern.</li><li>- Jeder Füllstandsschaltpunkt benötigt einen BZE. Es können beliebig viele Schaltpunkte hinzugefügt werden.</li></ul>
<b>Funktion</b>	<ul style="list-style-type: none"><li>- Der BZE wechselt seinen Kontakt, wenn das Gegengewicht auf der Höhe des BZEs ist.</li><li>- Ist das Gegengewicht oberhalb des BZE ist der Kontakt des BZEs geschlossen, unterhalb des BZE ist der Kontakt offen.</li></ul>
<b>Material Gehäuse (nicht medienberührt)</b>	- ABS
<b>Material Rohradapter</b>	- ABS
<b>Schaltfunktion</b>	- Reedschalter, magnetisch betätigt
<b>Betriebshinweis</b>	- Bei der Montage des bistabilen Schalters darauf achten, dass die Anzeige zu der aktuellen Position des Schwimmers/Gegengewichtes passt, ansonsten kann es bis zum ersten Über-/Unterfahren zu einer Fehlanzeige kommen.
<b>Wartungshinweis</b>	- bei bestimmungsgemäßem Gebrauch wartungsfrei
<b>Umgebungstemperatur in °C</b>	- -20°C ... +60°C
<b>Einbaulage</b>	- vertikal
<b>Montage</b>	- Der BZE Rohradapter wird mittels Kabelbinder an das Rohr der Seilzug- bzw. Schwimmer-Füllstandanzeige in der entsprechenden Höhe des gewünschten Schaltpunktes befestigt.
<b>Spannung</b>	- 0-230 V AC/DC, 50/60 Hz
<b>Schutzart</b>	- IP 65 mit montierter Gerätesteckdose
<b>Elektrische Schaltleistung</b>	- 0,5 A (max.)
<b>Anschlusskabel</b>	<ul style="list-style-type: none"><li>- Kabelaußendurchmesser: 4-6 mm</li><li>- Nennquerschnitt max.: 1,5 mm<sup>2</sup></li></ul>
<b>Zulassungen</b>	- CE-Kennzeichen entsprechend Niederspannungs-Richtlinie 2006/95/EG und EMV-Richtlinie RL (89/336/EG).
<b>Zubehör</b>	<ul style="list-style-type: none"><li>- Schwimmer-Füllstandsanzeige</li><li>- Rohre</li></ul>

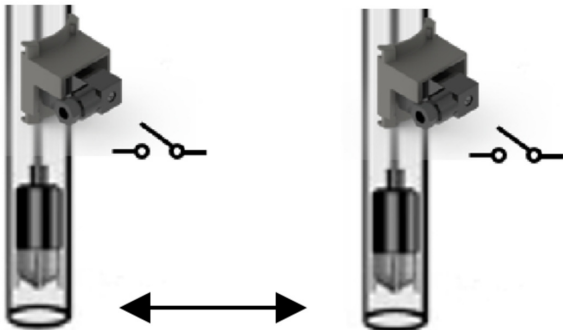
## Bistabiler Schalter: BZE-Set Seilzug- / Schwimmer-Füllstandanzeigen

### Anschlussplan



1 = „B“ Bistabil

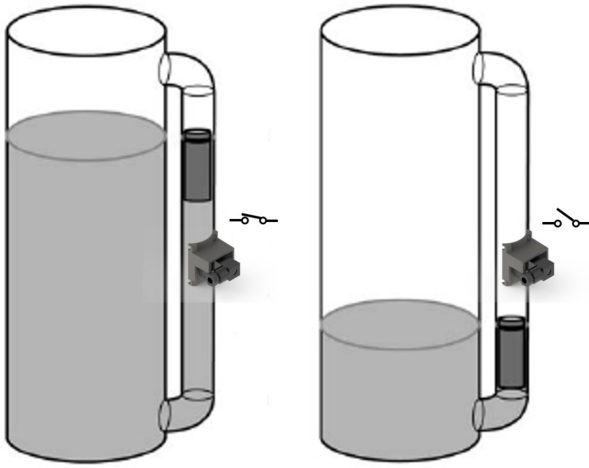
### Schalt- und Montageabstände



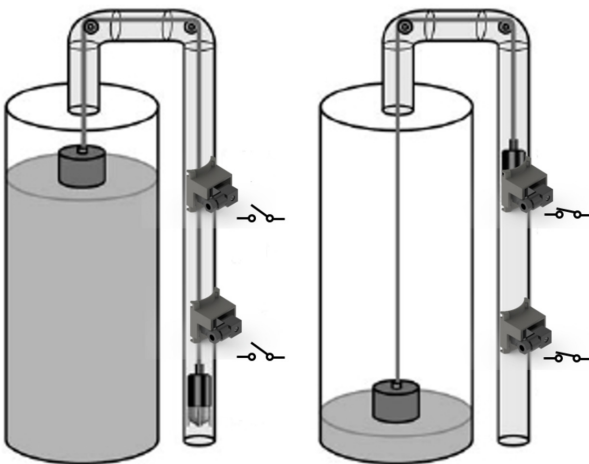
$d \geq 200\text{mm}$

## Bistabiler Schalter: BZE-Set Seilzug- / Schwimmer-Füllstandanzeigen

### Anwendungsbeispiel Schwimmer-Füllstandanzeige

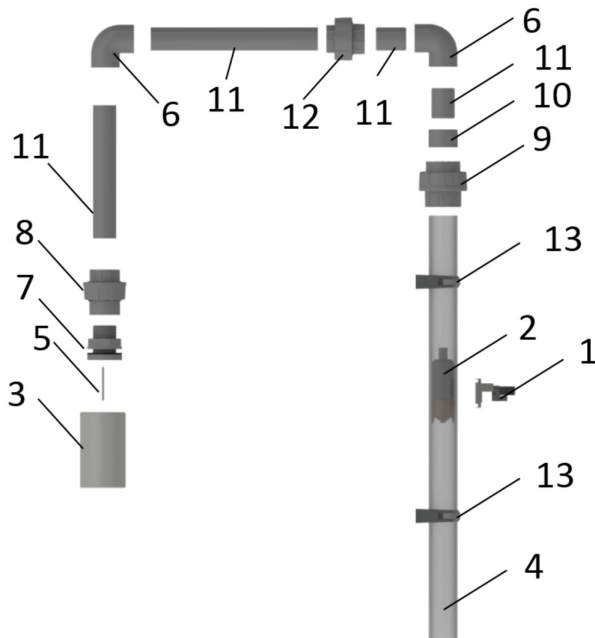


### Anwendungsbeispiel Seilzug-Füllstandanzeige



## Bistabiler Schalter: BZE-Set Seilzug- / Schwimmer-Füllstandanzeigen

### Montagebeispiel Set BZE



Stückzahl	Artikel Nummer	Benennung
1	243599	BZE - Sensor
2	139512	Gegengewicht
3	140822	Schwimmer
4	-	PVC klar d50
5	140200	PP Seil
6	244300	90°Winkel mit Rolle, PVC-U
7	141757	Tankverschraubung d25, PVC-U
8	532380800	Versch. PVC d40 Innengewinde 1¼"-EPDM
9	532280800	Verschraubung d50, PVC-U
10	535181112	Reduzierung d50/d40, PVC-U
11	-	PVC-U d40
12	532270800	Verschraubung d40, PVC-U
13	41574	Rohrschellen d50

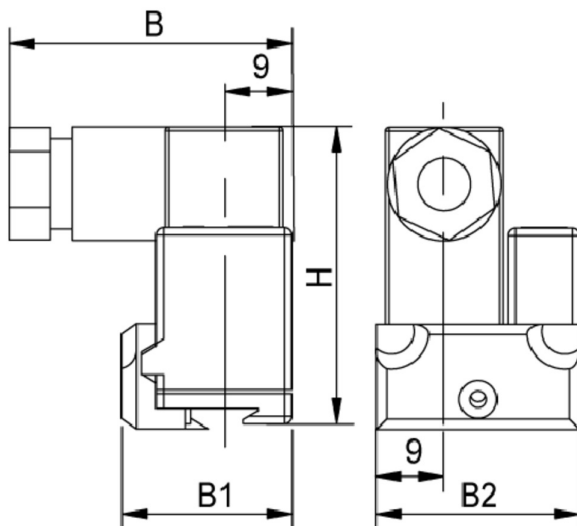
## Bistabiler Schalter: BZE-Set Seilzug- / Schwimmer-Füllstandanzeigen

### Inhalt BSZ - Set:

Stückzahl	Artikel Nummer	Benennung
1	243599	BZE - Sensor
1	139512	Gegengewicht
1	140822	Schwimmer
10m	140200	PP Seil
2	244300	90°Winkel mit Rolle, PVC-U
1	141757	Tankverschraubung d25, PVC-U
1	532380800	Versch. PVC d40 Innengewinde 1¼"-EPDM
1	532280800	Verschraubung d50, PVC-U
1	535181112	Reduzierung d50/d40, PVC-U
1	532270800	Verschraubung d40, PVC-U
3	41574	Rohrschellen d50

\*d40 und d50 Rohr ist im Set nicht enthalten!

### Maßzeichnung



Benennung	Maß
B	37,5
B1	22,6
B2	27
H	40

alle Maße in mm / \* in Zoll