

STÜBBE GMBH & CO. KG

HOLLWIESER STR.5
32602 VLOTHO

FON: +49 5733 799 0
FAX: +49 5733 799 200

MAIL: CONTACT@STUEBBE.COM
WEB: WWW.STUEBBE.COM

STÜBBE

GENERELLE BESCHREIBUNG DER LABS-FREI REINIGUNG

Das LABS-FREI-Reinigungsverfahren bei STÜBBE ist eine Kombination aus nasschemischer Vorreinigung, falls erforderlich, und Reinigung mit Niederdruck-Plasmatechnik. Die Reinigung findet in einem speziell dafür vorgesehenen Bereich statt. Dort werden die Einzelteile gereinigt, geprüft und die Artikel komplett montiert und verpackt.

NASSCHEMISCHE VORREINIGUNG

Je nach Verschmutzungsgrad wird die Vorreinigung in einer industriellen Waschanlage durchgeführt. Das mit Reinigungsmitteln versehene Wasser wird durch ein integriertes mehrstufiges Filtersystem aufbereitet und mehrfach verwendet. Die Wasserqualität wird regelmäßig überprüft. Wasser und Filter werden je nach Verschmutzungsgrad ausgetauscht. Nach dem Waschvorgang werden die Bauteile mit einer in die Reinigungsanlage integrierten Umlufttrocknungsanlage getrocknet.

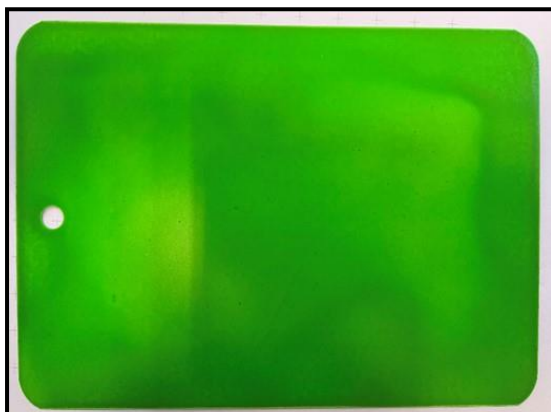
REINIGUNG MIT NIEDERDRUCKPLASMA

Unabhängig von der nasschemischen Vorreinigung werden alle Bauteile einer Intensivreinigung mit Niederdruckplasma unterzogen. Dies ermöglicht die Erfüllung der LABS-Sauberkeitsanforderungen. Je nach Material geht es auch in die Tiefe des Bauteils und sorgt so für eine langanhaltende Reinigungswirkung, insbesondere bei Elastomeren, ohne die Materialien zu schädigen.

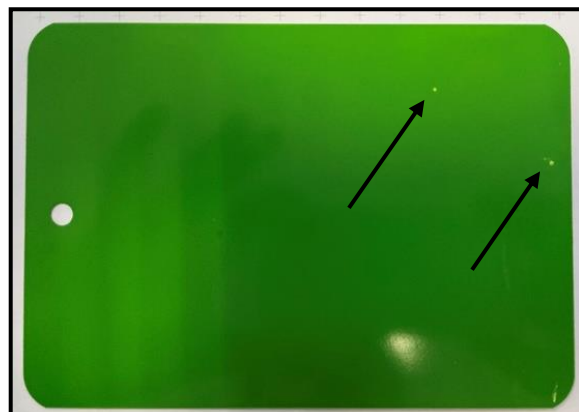
PRÜFUNG

Sofern nicht anders vereinbart, erfolgt die Prüfung durch einen "Lösemitteltest" angelehnt an die PV 3.10.7. Das über den Probekörper gespülte Prüfmedium wird auf einem Prüfblech aufgefangen und trocknet dort. Anschließend wird das Prüfblech mit einer deckenden Lackschicht versehen und das Beschichtungsergebnis ausgewertet. Das Prüfmedium ist ein Gemisch aus drei verschiedenen Lösungsmitteln.

Ergebnisbeispiel für eine positive und eine negative Prüfung



OHNE LACKFEHLER = I.O.



KREISFÖRMIGE LACKFEHLER = N.I.O

Nach bestandener der Prüfung werden die Teile, sofern erforderlich, montiert, in PE-Beutel verpackt, Luftdicht verschweißt und mit einer „LABSFREI“ Kennzeichnung versehen.

Mathias Wind

Leiter Produktion