

GRENZWERTKONTAKT ZE 950 / ZE 951

Eigenschaften

- Zubehör für Durchflussmesser Typ DFM mit Magnetschwebekörper
- einfache Montage und Positionierung auf dem Schwalbenschwanz des DFM-Messrohres
- Stecker des kompakten Reedschalters in 0° - 90° - 180° Schritten positionierbar
- leicht in bestehende Anlagen nachzurüsten

www.asv-stuebbe.de/produkte/armaturen

ABS



ZE 950 – monostabil / ZE 951 – bistabil

Beschreibung ZE 950 / ZE 951

- Der Grenzwertkontakt ZE 950 / ZE 951 dient als Signalgeber des Durchflusses. Er wird an die Schwalbenschwanzführungen geklemmt und signalisiert, wenn der Magnetschwebekörper im Messrohr die Position des Signalgebers erreicht oder überfährt. Sobald dies geschieht, öffnet oder schließt ein Kontakt im Signalgeber als eigentliches Schaltorgan (Reedschalter).

Funktion

ZE 950 – monostabil (Schließer (NO)):

- der Kontakt ist geschlossen, wenn sich der Schwebekörper direkt in der Höhe des Signalgebers befindet. Er öffnet, sobald sich der Schwebekörper nach oben oder unten entfernt, d.h. der Durchfluss zu- oder abnimmt.

ZE 951 – bistabil (Schließer (NO)/Öffner (NC)):

- der Kontakt wird beim Schließer geschlossen, beim Öffner geöffnet, sobald der Magnet-Schwebekörper von unten kommend den Signalgeber anfährt bzw. sich auf direkter Höhe befindet. Beim Überfahren des Signalgebers bleibt der Schaltzustand erhalten. Erst beim Unterfahren des Signalgebers wird der Schaltzustand aufgehoben.

ASV Stübbe Beständigkeitsliste

- www.asv-stuebbe.de/pdf_resistance/300050.pdf

Gehäuse

- ABS

Umgebungstemperatur

- 0–55 °C

Gerätesteckdose

- nach DIN EN 175301-803

Spannung

- 0–230 V AC/DC, 50/60 Hz

Schaltstrom

- 0,5 A (max.)

Elektrische Schaltleistung

- 10 VA (max.)

Durchgangswiderstand

- < 150 mOhm

Isolationswiderstand

- > 10¹⁰ Ohm

Hysterese

- 10 mm

Schutzart

- IP 65 mit montierter Gerätesteckdose

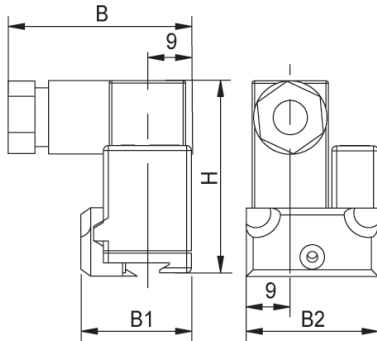
Anschlusskabel

- Kabelaußendurchmesser: 4–6 mm
- Nennquerschnitt: 1,5 mm² (max.)

Farbe

- anthrazit grau

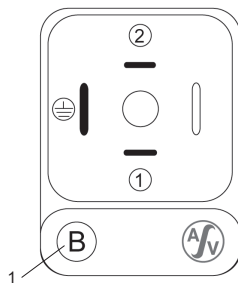
Grenzwertkontakt ZE 950 / ZE 951



B	37,5
B1	22,6
B2	27
H	40

alle Maße in mm / * Maße in Zoll

Elektrischer Anschluss



Bezeichnung

1	„B“ Bistabil / „M“ Monostabil
---	-------------------------------

Hinweis

ZE 950 / ZE 951:

Die Stromdaten oder die Schaltleistung dürfen nicht überschritten werden. Die Polarität der Anschlüsse hat keinen Einfluss auf die Funktionsfähigkeit.

ZE 951:

Vor der Erstinbetriebnahme muss der Schwebekörper mindestens 3-mal an dem ZE 951 vorbeigeführt werden, um ein evtl. monostabiles Verhalten aufzuheben.

Verwendung



Hinweis

passend für Schwebekörper-Durchflussmesser DFM 165–350